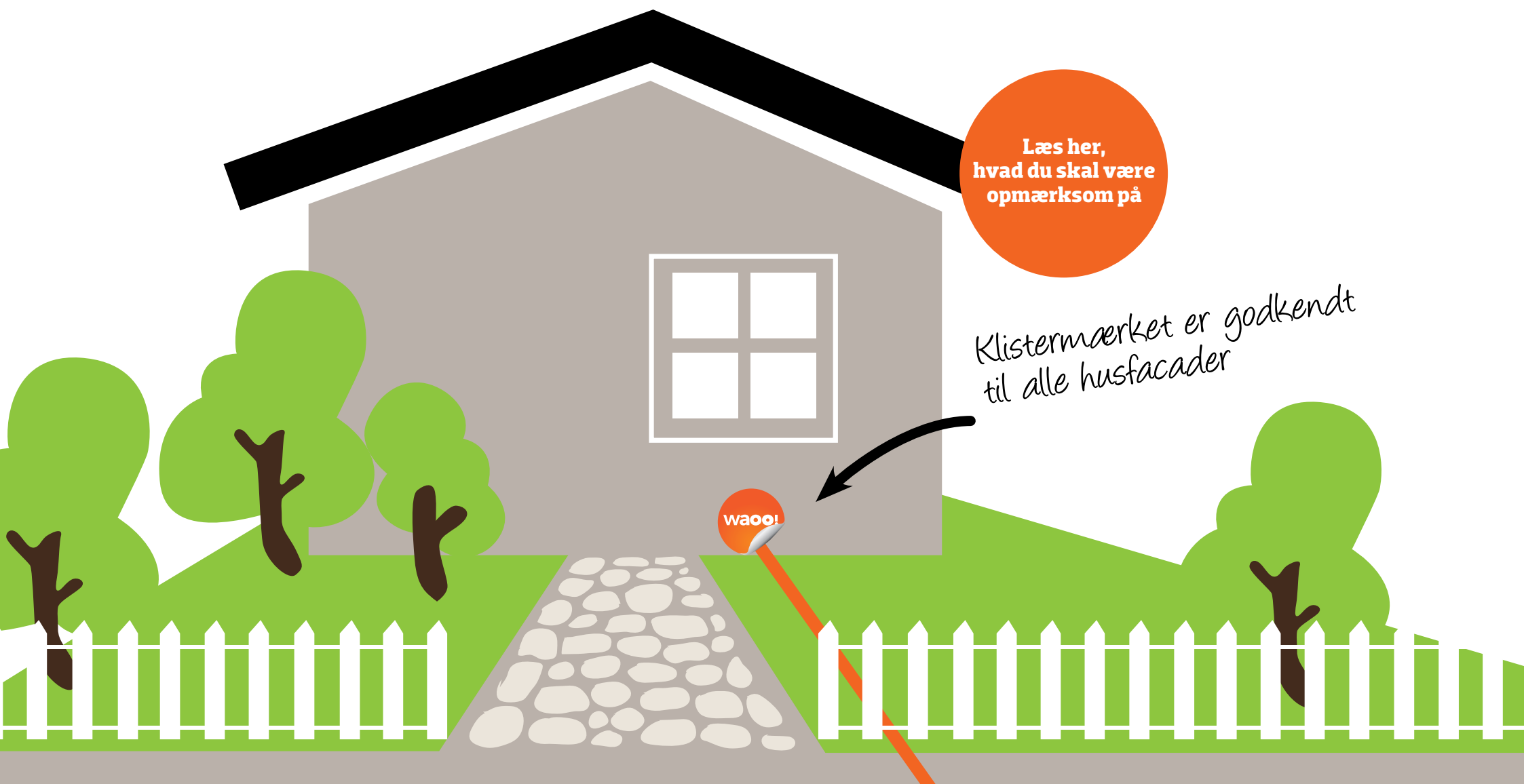


Quickguide:

Sådan får du fibernet fra Fibia

Fibia



Læs her,
hvad du skal være
opmærksom på

*Klistermærket er godkendt
til alle husfacader*

waoo!

Fibernet i 5 nemme trin

Fra klistermærke til færdig tilslutning

Tak for din bestilling af fibernet. Vi glæder os til at levere fiberforbindelsen til dig og håber, at du bliver glad for de mange muligheder. I denne guide kan du læse om, hvad du skal være særligt opmærksom på.



Anvend klistermærket til at markere ønsket placering på muren

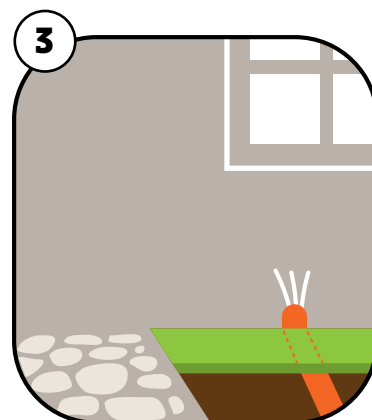
Sæt klistermærket dér, hvor vi skal føre fiberkablet ind i din bolig. Fiberforbindelsen afsluttes i en boks, som placeres på indersiden af husmuren. Fiberboksen måler 18 x 23 cm.

Vi etablerer fiberforbindelsen til nærmeste husmur, dog max 20 meter fra skel eller offentlig vej og via nærmeste føringsvej.



Vi lægger fiberrøret ind til dit hus

Når du har markeret din ønskede placering af boksen på din husmur, lægger vi et tomrør ind til dit hus i 40–50 cm dybde. Du behøver ikke være til stede under etableringsarbejdet, vi etablerer nemlig kun røret frem til det sted, hvor klistermærket sidder på muren. Er du bekendt med andre rør og kabler på din grund, der hvor vi skal etablere, er det vigtigt, at du giver os besked, så vi undgår unødvendige skader. Vi gør opmærksom på, at entreprenøren i nogle tilfælde kommer uanmeldt.



Vi blæser fiberen ind

Når tomrøret er på plads, blæser vi selve fiberen ind i røret, og vi efterlader et stykke uafsluttet fiberrør og kabel ved husmuren, som ikke må blive beskadiget.

Entreprenørarbejdet udføres af eksterne samarbejdspartnere, godkendt af Fibia.

Du behøver ikke være til stede under arbejdet. Vi gør opmærksom på, at entreprenøren i nogle tilfælde kommer uanmeldt.

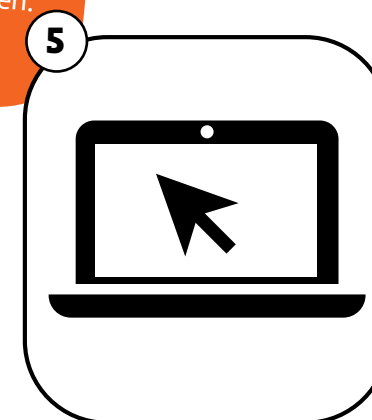


Serviceteknikeren kommer på besøg

Efter fiberforbindelsen er ført fra vejen og hen til din husmur, får du besøg af vores servicetekniker. Han trækker fiberen igennem husmuren og efterfølgende installerer fiberboksen i det rum, hvor klistermærket er sat på ydersiden af muren.

Installationsarbejde og kabling af fiberboks udføres af en samarbejdspartner godkendt af Fibia.

Du vil modtage et brev (ca. 3 uger før) med en installationsdato. Det er nødvendigt, at du er hjemme under besøget.



Tilslutning

Så snart fiberboksen er på plads, kan du tilslutte computere, TV og telefoner. Har du brug for hjælp, kan serviceteknikeren give dig en kort introduktion.

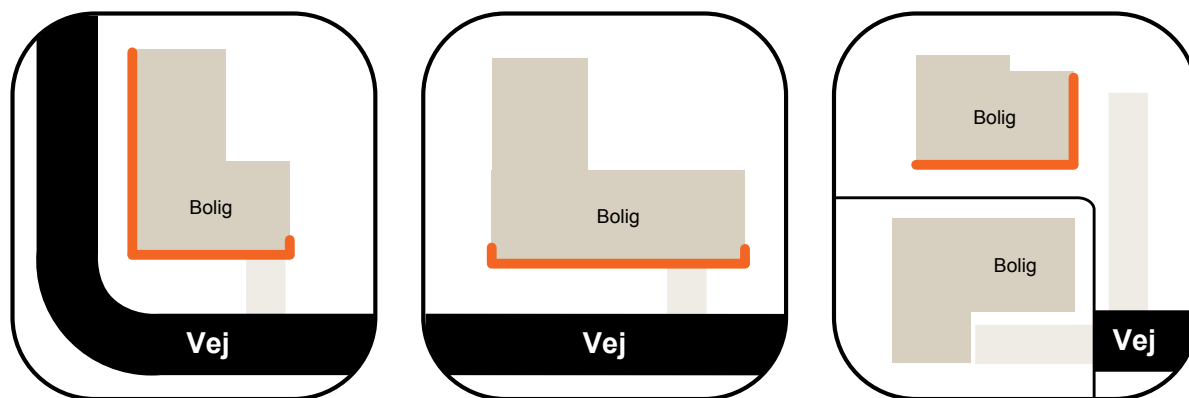
Ønsker du yderligere hjælp til installationen, kan du vælge imellem en række installationspakker, som du kan se på bagsiden.

Punkterne 2-4 sker nødvendigvis ikke samme dag. Punkt 4 er selve installationsdatoen.

Nærmeste føringsvej:

Her føres fibernettet ind til din bolig

Nedenfor kan du se eksempler på nærmeste føringsvej. Tilslutningsprisen er baseret på, at fiberboksen placeres på indersiden af en væg, der vender ud mod den vej, hvorfra fiberen kommer, dog max 20 meter fra skel eller offentlig vej.



Alternativ føringsvej - udvendig

Fiberboksen kan også placeres på en væg, der vender væk fra vejen. Det vil koste en merpris:

- Gravning op til 5 ekstra meter kr. 1.250,-
- Gravning op til 10 ekstra meter kr. 2.300,-
- Gravning op til 15 ekstra meter kr. 3.500,-
- Gravning op til 20 ekstra meter kr. 4.500,-

Alternativt kan du selv nedgrave ekstra meter tomrør til et andet bestemmelsessted end nærmeste husmur. Ønsker du en anden placering end vist, bedes du kontakte Fibia Kundeservice på telefon 70 29 24 44.

Alternativ føringsvej - indvendig

Fiberboksen placeres som udgangspunkt på indersiden af en væg, der vender ud mod den vej, hvor fiberen kommer - det er dog muligt, at tilkøbe alternativ placering af fiberboksen efter eget ønske. Du kan også få etableret:

- Indvendig føringsvej i din bolig (dog max 20 meter)
- Opsætning af frueboks.

Pris kr. 1.200,-

Gælder kun for private. Bor du til leje, i en ejerforening eller andelsbolig kræver det godkendelse fra din ejer eller bestyrelse.

Placering af fiberboks

Vær opmærksom på følgende, før du vælger placeringen af din fiberboks:

- Fiberboksen skal placeres i et tørt rum med stuetemperatur. Der skal være en stikkontakt i umiddelbar nærhed.
- Der skal være mulighed for tilslutning af TV og telefon. Der er indbygget en trådløs router i din fiberboks. Derfor skal du være opmærksom på dækningen i din bolig, og at fiberboksen placeres optimalt i forhold til dækning.

Waoo! Det er nemt

Dette skal du selv gøre:

- Marker med det vedlagte klistermærke, hvor vi skal føre fibernet ind i din bolig.
- Hvis du placerer klistermærket et andet sted end ved nærmeste facade, skal du ringe til Fibia Kundeservice på 70 29 24 44.
- Opsige dine nuværende abonnementer – dog ikke dit telefoniabonnement. Vi anbefaler, at du venter med at opsige dine nuværende abonnementer, indtil fiberboksen er installeret og aktiveret.
- Sørge for at give Fibia besked, hvis du har bestilt Telefoni og ønsker flytning af eksisterende telefonnummer. Du skal ikke selv opsige dit eksisterende telefonabonnement ved nummerflytning.
- Tilslutte dine apparater til fiberboksen medmindre du har tilkøbt Tekniker Pakken.

Dette sørger Fibia for:

- Etablering af fibernet fra skel til husmur.
- Montering af fiberboksen i din bolig.
- At dine bestilte produkter er klar, når du tilsluttes fibernet.
- At din grund efterlades i samme stand, som da gravearbejdet påbegyndte.

Fibia's samarbejdspartnere:

Fibia har i nogle tilfælde valgt at uddelegere entreprenør-, kablings- og installationsarbejdet til vores godkendte samarbejdspartnere og underleverandører.

Hjælp til installation



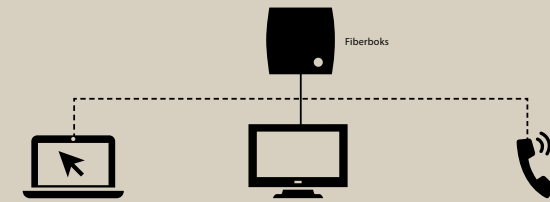
Tekniker Pakken fordele

Med Tekniker Pakken er du sikret en professionel installation med en række fordele:

- Kom nemt og hurtigt i gang
- Professionel løsning
- Bedste materialer for et optimalt resultat

Tekniker Pakken kan med fordel suppleres med en række Tillægspakker ligesom du kan tilkøbe tilslutning af ekstra enheder. Nemmere bliver det ikke. Bestil senest 4 arbejdsdage før installation af din fiberboks, så installerer serviceteknikeren både din fiberboks samtidig med at han udfører den valgte Tekniker Pakke.

Tekniker Pakken



Du får:
Kom hurtigt i gang og få professionel hjælp fra en servicetekniker til installation af TV, computer og telefon

Max antal enheder:
1 enhed

Udstyr
Kabelføring fra Fibia fiberboksen til dine enheder

Indhold:
● Max. 20 m kabel pr. enhed (Ved installationer ud over 20 meter tillægges der 35,- pr. løbende meter)

Forudsætninger:
At du er Fibia kunde med udstyr leveret af Fibia

Tekniker Pakken

Pris ved bestilling MED samtidig installation af fiberboks

495,-

Tekniker Pakken Solo

Pris ved bestilling UDEN samtidig installation af fiberboks

995,-

Ekstra enhed

Installation af ekstra enhed

495,-

Tillægspakker

Tillægspakke 1¹ PC opsætning - kablet

Hjælp til tilslutning og opsætning af internet til 1 computer (kablet)



99,-

Tillægspakke 2¹ PC opsætning - trådløst

Hjælp til tilslutning og opsætning af internet til 1 computer (Fibia trådløs router)



99,-

Tillægspakke 3¹ Smart TV opsætning

Hjælp til tilslutning og opsætning af Smart TV



99,-

Tillægspakke 4¹ TV kanalsøgning

Hjælp til tilslutning og opsætning af TV og kanalsøgning (usorteret)



99,-

Vi tager forbehold for evt. trykfejl samt ændring i pris og produkt. PTP 2433

¹ Tillægspakke 1 og 2 forudsætter, at fiberboks og router er leveret af Fibia. Kun Windows understøttes. Tillægspakke 3 og 4 forudsætter, at du har et TV fra følgende producenter: Samsung, Sony, LG og Philips.